

# 15 años de recortes... *en las pagas extra*

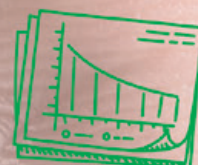
Una medida temporal en 2010  
*que sigue sin recuperarse completamente.*



Hasta **1.000€**  
**menos** al año.



Más de **15.000€**  
**perdidos** en 15 años.



**+20%** de pérdida  
de poder adquisitivo.

**ANPE** exige el fin  
de los recortes y  
el reconocimiento  
del profesorado.



Exigimos una  
*recuperación*  
*adquisitiva*  
*íntegra.*